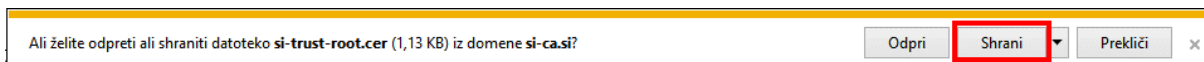


## Ročna namestitvev v Internet Explorer in Google Chrome

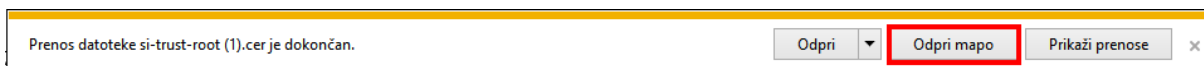
Za delovanje portala edavki morate namestiti **Verigo SI-TRUST z vsemi povezovalnimi potrdilipotrdili**, ki je na voljo na povezavi <http://www.si-ca.si/identiteta-si-trust-root.php>

S klikom na povezavo [v obliki p7c za vpis v brskalnik](#) se bo prenesel certifikat na vaš računalnik. Kliknite shrani.

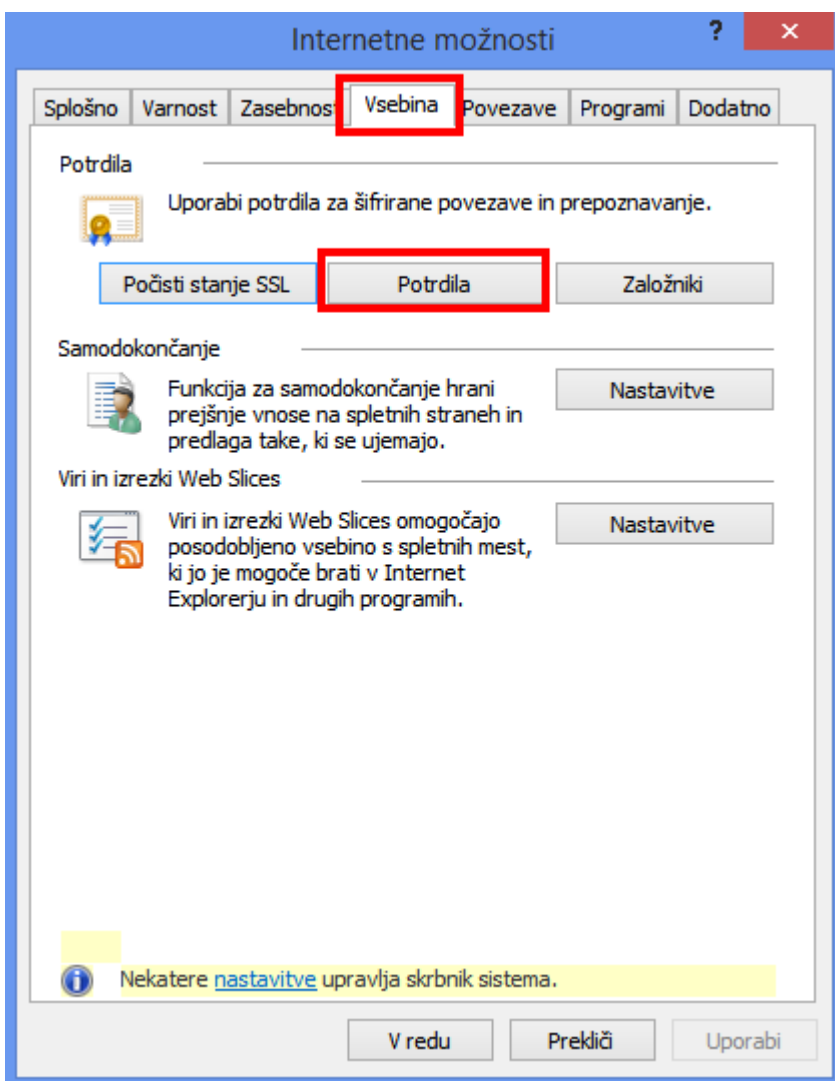
- [v obliki p7c za vpis v brskalnik](#)



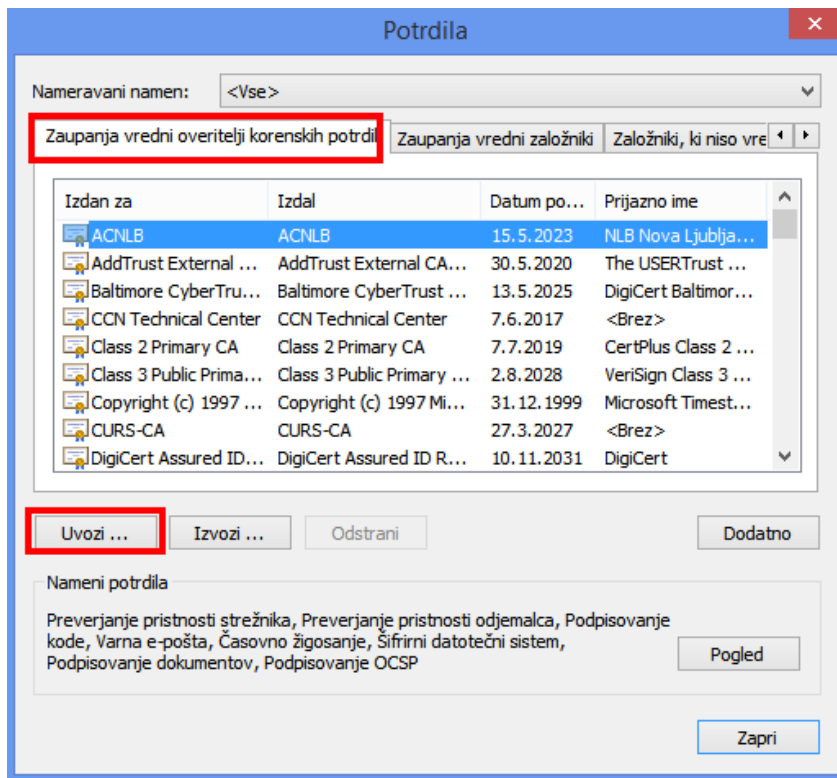
Nato kliknite Odpri mapo in preverite kam vam je shranilo potrdilo **SI-TRUST\_Root\_chain.cer**.



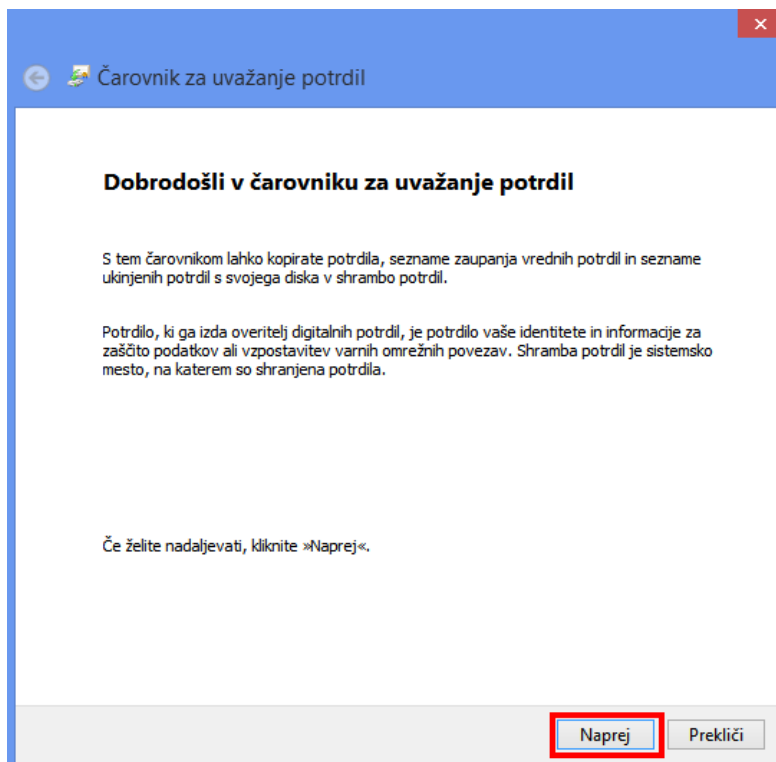
Odprite brskalnik Internet explorer. Kliknite Orodja, Internetne možnosti, zavihek Vsebina in gumb Potrdila.



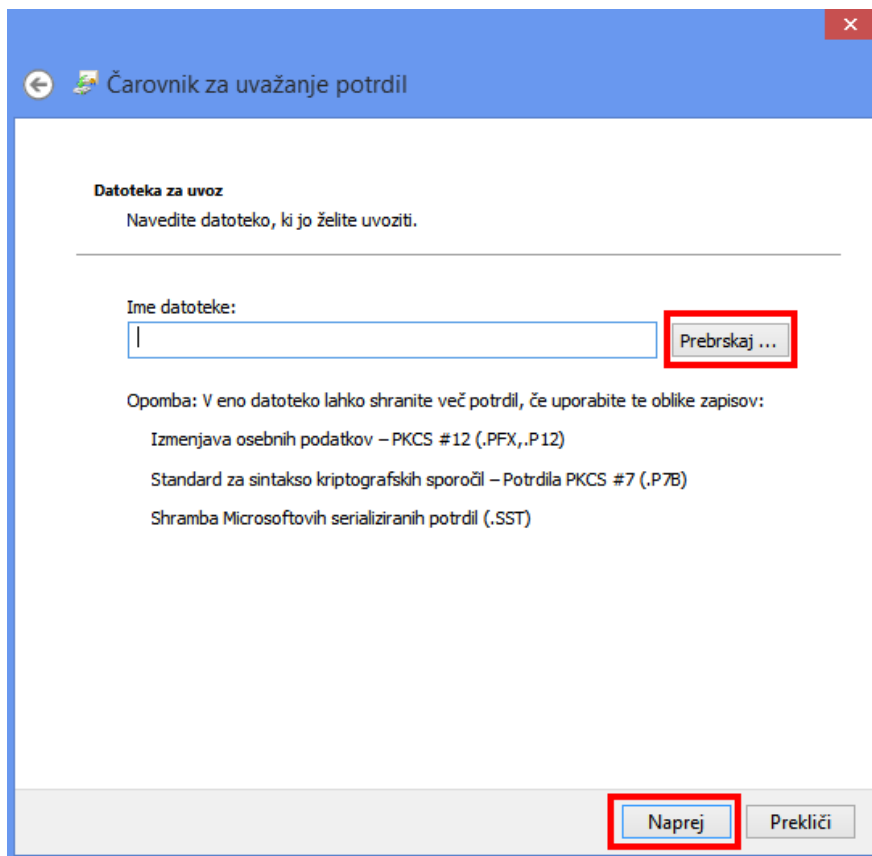
Poiščite zavihek Zaupanja vredni overitelji korenskih potrdil in kliknite nanj. Kliknite na gumb Uvozi.



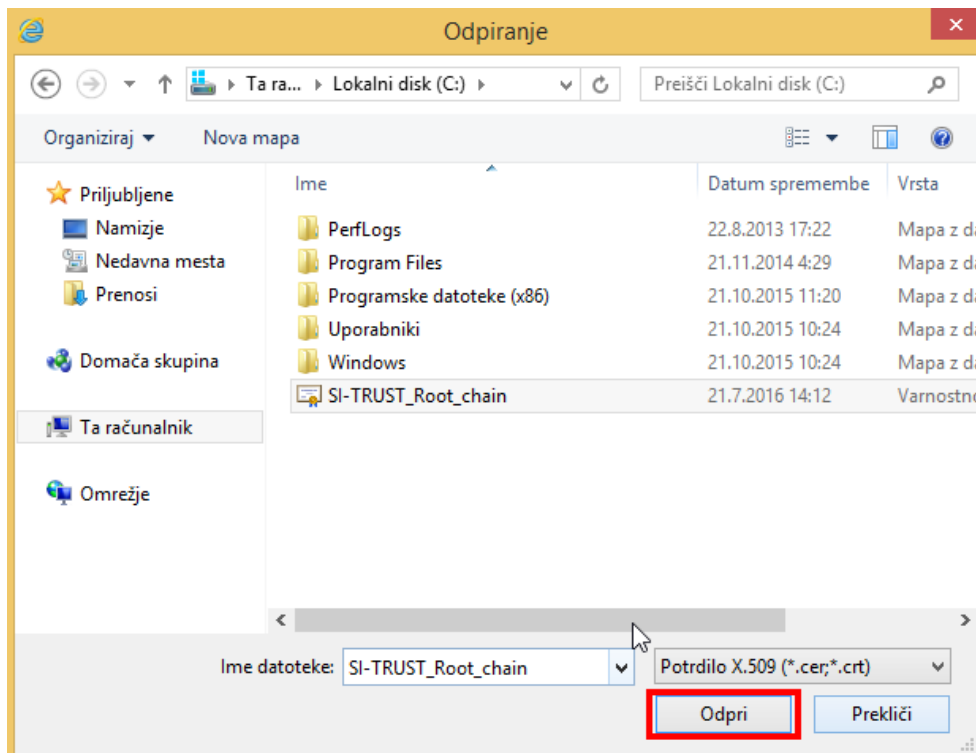
Zagnal se bo čarovnik za uvažanje potrdil. Kliknite Naprej.



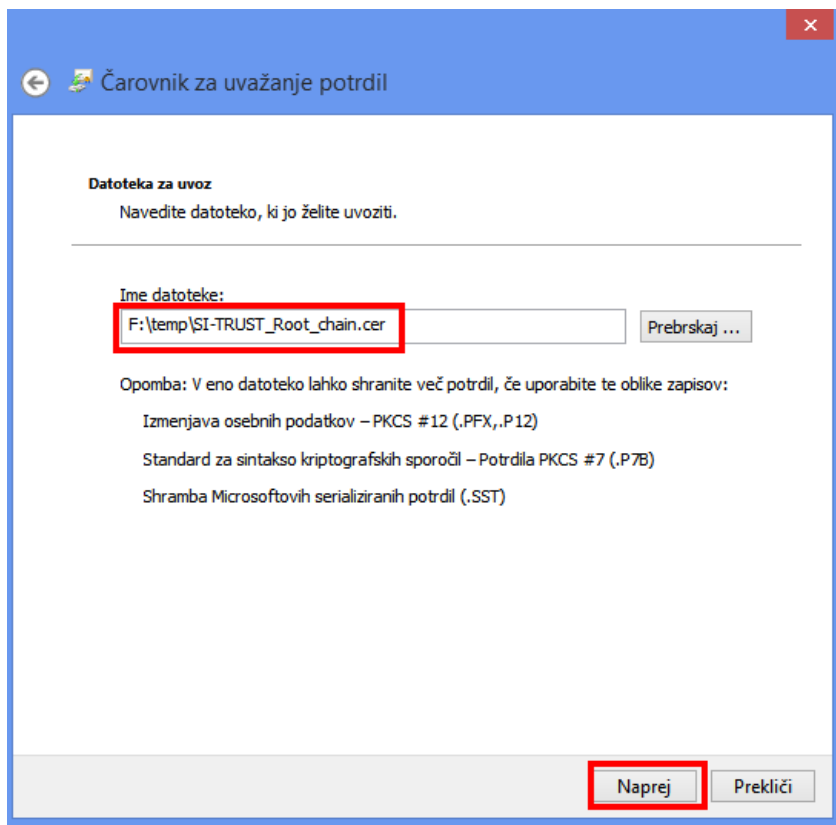
Klinite na Prebrskaj.



Poiščite datoteko z imenom SI-TRUST\_Root\_chain.cer in kliknite odpri.



Kliknite naprej.



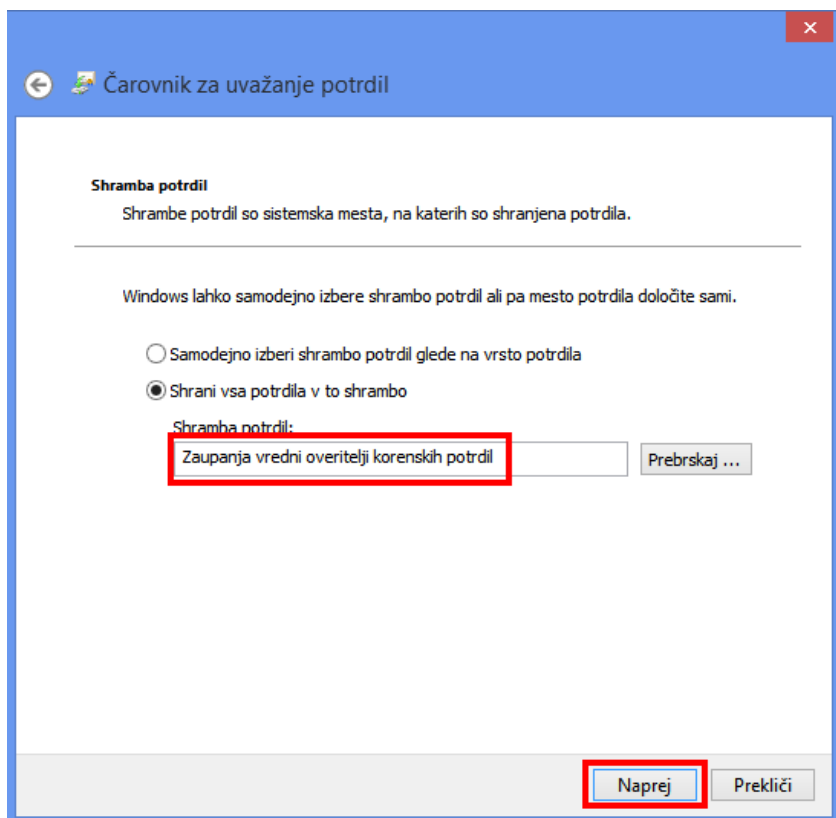
Čarovnik za uvažanje potrdil

**Datoteka za uvoz**  
Navedite datoteko, ki jo želite uvoziti.

Ime datoteke:  
F:\temp\SI-TRUST\_Root\_chain.cer

Opomba: V eno datoteko lahko shranite več potrdil, če uporabite te oblike zapisov:  
Izmenjava osebnih podatkov – PKCS #12 (.PFX,.P12)  
Standard za sintakso kriptografskih sporočil – Potrdila PKCS #7 (.P7B)  
Shramba Microsoftovih serializiranih potrdil (.SST)

Preverite ponovno, da je izbrana shramba »Zaupanja vredni overitelji korenskih potrdil« in kliknite naprej.



Čarovnik za uvažanje potrdil

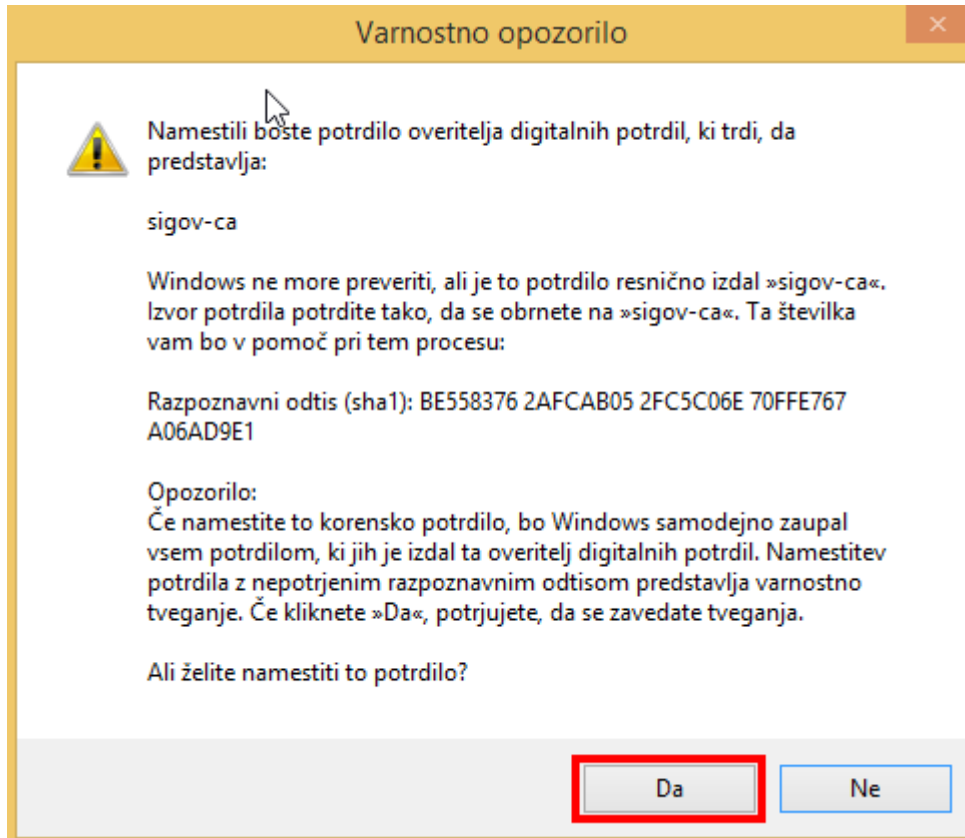
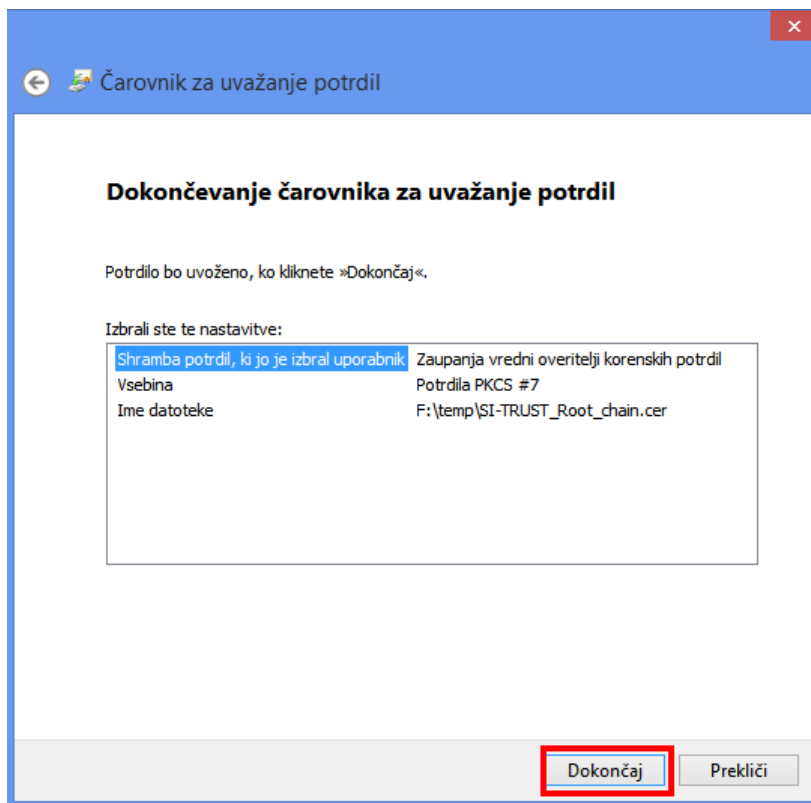
**Shramba potrdil**  
Shrambe potrdil so sistemska mesta, na katerih so shranjena potrdila.

Windows lahko samodejno izbere shrambo potrdil ali pa mesto potrdila določite sami.

Samodejno izbere shrambo potrdil glede na vrsto potrdila  
 Shrani vsa potrdila v to shrambo

Shramba potrdil:  
Zaupanja vredni overitelji korenskih potrdil

Kliknite Dokončaj in nato za vsako varnostno opozorilo kliknite DA (5 krat).



## Varnostno opozorilo



Namestili boste potrdilo overitelja digitalnih potrdil, ki trdi, da predstavlja:

sigen-ca

Windows ne more preveriti, ali je to potrdilo resnično izdal »sigen-ca«. Izvor potrdila potrdite tako, da se obrnete na »sigen-ca«. Ta številka vam bo v pomoč pri tem procesu:

Razpoznavni odtis (sha1): EF9BC82D C8B0F209 4529447F 3BB66AC9 9C257C66

### Opozorilo:

Če namestite to korensko potrdilo, bo Windows samodejno zaupal vsem potrdilom, ki jih je izdal ta overitelj digitalnih potrdil. Namestitev potrdila z nepotrjenim razpoznavnim odtisom predstavlja varnostno tveganje. Če kliknete »Da«, potrjujete, da se zavedate tveganja.

Ali želite namestiti to potrdilo?

Da

Ne

## Varnostno opozorilo



Namestili boste potrdilo overitelja digitalnih potrdil, ki trdi, da predstavlja:

SIGOV-CA

Windows ne more preveriti, ali je to potrdilo resnično izdal »SIGOV-CA«. Izvor potrdila potrdite tako, da se obrnete na »SIGOV-CA«. Ta številka vam bo v pomoč pri tem procesu:

Razpoznavni odtis (sha1): 02D97F2A 66F68B06 1C5DFC6F F6A405B4 8F7D50E4

### Opozorilo:

Če namestite to korensko potrdilo, bo Windows samodejno zaupal vsem potrdilom, ki jih je izdal ta overitelj digitalnih potrdil. Namestitev potrdila z nepotrjenim razpoznavnim odtisom predstavlja varnostno tveganje. Če kliknete »Da«, potrjujete, da se zavedate tveganja.

Ali želite namestiti to potrdilo?

Da

Ne

