

ZZI d.o.o., Pot k sejmišču 33, 1231 Ljubljana-Črnuče



# **Spletni servis**

# **MRN sledenje**

Katalog sporočil

Tehnična dokumentacija

Januar 2012

## Zgodovina dokumenta

ZGODOVINA VERZIJ			
Ver.	Opis spremembe	Avtor	Datum
1	Osnovna verzija	Dragomir Borovac	15.1.2012
1.1	Dopolnjena verzija	Dragomir Borovac	9.2.2012
1.2	Dopolnjena verzija	Milanko Borić	22.2.2012
1.3	Dopolnjena verzija	Milanko Borić	6.3.2012
1.4	Dopolnjena verzija	Dragomir Borovac	9.3.2012
1.5	Vključen nabor podatkov iz tabel CIS za polnenje XML odgovora	Dragomir Borovac	17.9.2012
1.6	LRN v segmentu ECSG iz R na O	Dragomir Borovac	16.11.2012
1.7	Dodan segment MNAD	Dragomir Borovac	21.3.2014
1.8	Spremenjeni naslovi servisa	Milanko Borić	1.2.2016
2.0	Dopolnitev strukture ECSF ( VIN )	Dragomir Borovac	10.6.2016
2.1	Dopolnitev AIS z AIS2	Dragomir Borovac	30.7.2021
2.2	Dopolnitev U12	Milanko Borić	6.1.2022

# Kazalo

1. UVOD .....	4
1.1 NAMEN.....	4
2. TEHNIČNI OPIS .....	5
2.1 GRAFIČNA PREDSTAVITEV .....	5
2.2 OPIS REŠITVE .....	6
2.2.1 Struktura XML dokumenta ( zahtevki )	6
2.2.2 Struktura XML dokumenta ( odgovor )	7
2.3 NOTRANJI DOSTOP DO SPLETNE STORITVE .....	7
2.4 ZUNANJI DOSTOP DO SPLETNE STORITVE .....	7
2.5 BAZA PODATKOV .....	8
2.6 NAZIV STATUSA ZA MRN .....	8
3. KATALOG SPOROČIL.....	14
3.1 ZAHTEVEK.....	14
3.2 ODGOVOR.....	15
3.2.1 AIS	16
3.2.2 ICST	16
3.2.3 ECSF	17
3.2.4 ECSG	18
3.2.5 NCTSA	18
3.2.6 NCTSB	19
3.2.7 NCTSC	19
3.2.8 MNAD	20
3.2.9 ERRORS	21
3.2.9.1 Opis napak	21
3.3 NABOR PODATKOV IZ TABEL CIS .....	22
3.3.1 AIS	22
3.3.1.1 AIS	22
3.3.1.2 AIS2	23
3.3.2 ICS – ICST - Urad uvoza	24
3.3.3 ECS	25
3.3.3.1 ECSF - Urad izvoza	25
3.3.3.2 ECSG - Urad izstopa	26
3.3.3.2.1 CD501B	26
3.3.3.2.2 CD503B	27
3.3.3.2.3 CD601A	28
3.3.4 NCTS	29
3.3.4.1 NCTSA – Urad odhoda	29
3.3.4.2 NCTSB – Urad tranzita	30
3.3.4.3 NCTSC – Namembni urad	31
3.3.5 MNAD – Modul nadzor	32

# UVOD

---

## 1.1 NAMEN

Za potrebe prenovljene aplikacije MRN sledenje je razvit spletni servis za podporo spletni aplikacij MRN sledenje oz omogoča direktno uporabo spletne storitve zainteresiranim zunanjim uporabnikom katerim bo GCU s pooblastili to omogočila.

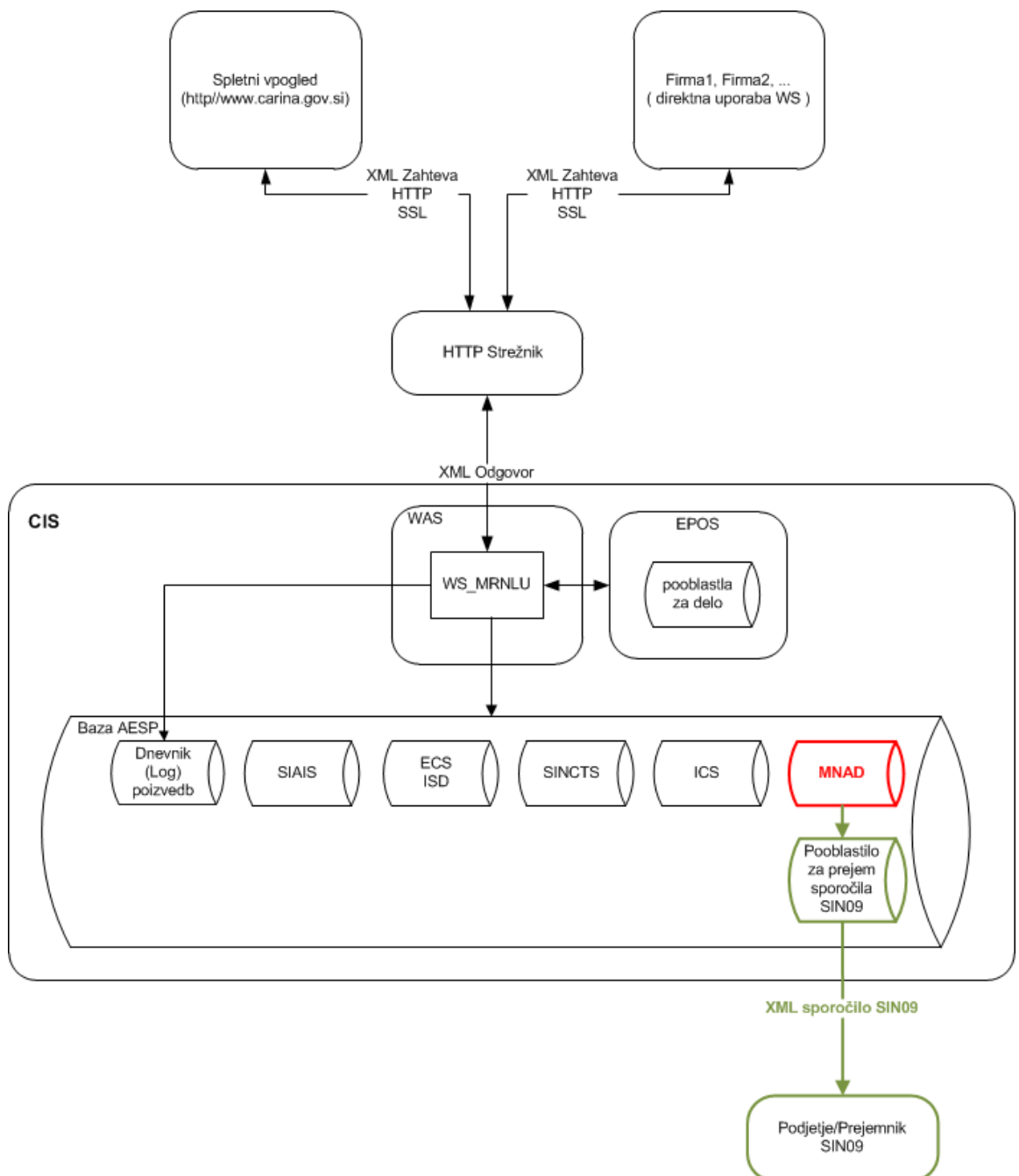
Ne glede na namen uporabe je za klic potreben veljaven certifikat, ki je registriran v sistemu EPOS in so mu dodeljena ustrezna pooblastila za dostop do razvitega servisa.

Spletni servis omogoča vpogled v stanja za MRN v naslednjih modulih CIS:

- SIAIS – Uvozna carisnka deklaracija,
- SIAIS2 – Uvozna carisnka deklaracija,
- ICS – Uvozni kobtrolni sistem,
- SIAES/ECS – Izvozna carinska deklaracija,
  - Urad izvoza,
  - Urad izstopa,
- SINCTS – Tranzitna deklaracija,
  - Urad odhoda,
  - Urad tranzita,
  - Namembni urad.

# TEHNIČNI OPIS

## 2.1 GRAFIČNA PREDSTAVITEV



## 2.2 OPIS REŠITVE

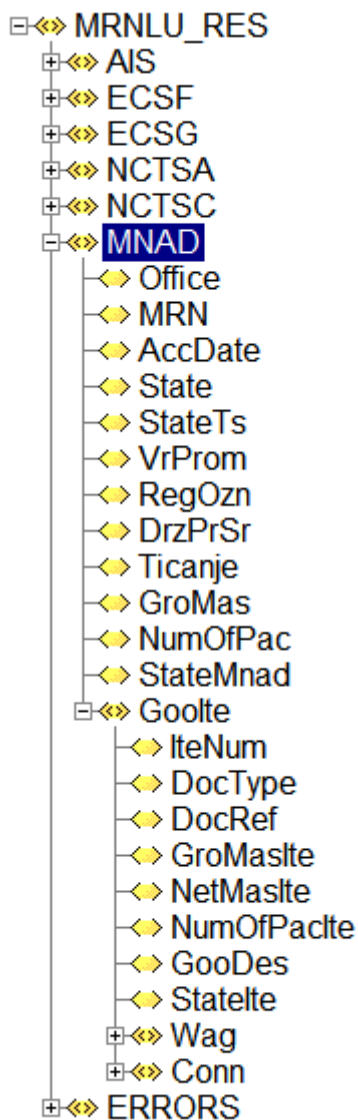
Spletni servis na podlagi XML zahteve vrne v XML obliki stanja za MRN. Za klic servisa je, neglede na uporabo, potrebno uporabiti registriran in veljaven certifikat za uporabo storitev CIS v sistemu EPOS.

Vsaka poizvedba po stanju za MRN se v sistemu CIS zabeleži v tabeli M4M\_LOG. V tabeli se hranijo podatki zahtevka, kakor tudi odgovor, vključno s podatki prejelnika odgovora na zahtevek.

### 2.2.1 Struktura XML dokumenta ( zahtevek )

```
<?xml version="1.0" encoding="utf-8"?>
<MRNLU_REQ>
  <StevilkaZahteve />
  <MRN />
  <LNG />
</MRNLU_REQ>
```

## 2.2.2 Struktura XML dokumenta ( odgovor )



## 2.3 NOTRANJI DOSTOP DO SPLETNE STORITVE

TEST:

<https://sicisws-test.curs.sigov.si/MOS4MOS-HZ-WS-91-85/M4MWsService/wsd/M4MWs.wsd/>

PRODUKCIJA:

<https://sicisws.curs.sigov.si/MOS4MOS-HZ-WS-91-85/M4MWsService/wsd/M4MWs.wsd/>

## 2.4 ZUNANJI DOSTOP DO SPLETNE STORITVE

TEST:

<https://ecarina-test.fu.gov.si/MOS4MOS-HZ-WS-91-85/M4MWsService>

**PRODUKCIJA:**

<https://ecarina.fu.gov.si/MOS4MOS-HZ-WS-91-85/M4MWsService>

**2.5 BAZA PODATKOV**

Za beleženje zahtevkov in odgovorov je na shemi ECS definirana tabela M4M\_LOG.

	Name	Type	Nullable	Default	Comments
1	LOG_ID	NUMBER			Primary key
2	TS	TIMESTAMP(6)	Y		Timestamp of record
3	MRN	VARCHAR2(21 BYTE)	Y		MRN
4	USER_ID	VARCHAR2(50 BYTE)	Y		User_id ( EPOS )
5	REFNUM	NUMBER	Y		Uniqe ref number
6	XML	CLOB	Y		xml ( request + response )
7	NOTE	VARCHAR2(300 BYTE)	Y		Note (remark)

**2.6 NAZIV STATUSA ZA MRN**

Nazivi za status MRN so opisani v tabeli SIF\_STATUSI.

Šifra	Naziv	Opomba
A01	Neznan/ročni vnos	<b>NCTS</b>
A01	Unknown	
A02	Vloženo	
A02	Submitted	
A03	Sprejeto	
A03	Accepted	
A04	Neveljavno	
A04	Rejected	
A05	V kontroli	
A05	Under control at departure	
A06	V prepustitvi	
A06	Under release request	
A07	Ni prepuščeno	
A07	Not released for transit	
A08	Prepuščeno v tranzitni postopek	
A08	Movement released	
A09	V razveljavljanju	
A09	Cancel request	
A10	Razveljavljeno	
A10	Cancelled	
A11	V mirovanju	
A11	Idle	
A12	Preverjanje zavarovanja	



A12	Guarantee under registration	
A13	Dopolnitev zavarovanja	
A13	Guarantee under amendment	
A14	Zavarovanje sprejeto (ustrezno)	
A14	Guarantee registered	
A15	Bremenitev zavarovanja v teku	
A15	Guarantee under registration	
A24	Prispelo na namembni urad	
A24	Arrived at destination	
A25	Priporoča se poizvedba	
A25	Inquiry recommended	
A26	Se poizveduje	
A26	Under inquiry request	
A28	Zaključeno	
A28	Movement written off	
A29	V izterjavi	
A29	Under recovery procedure	
A30	V reševanju	
A30	Movement under resolution	
A31	Priporoča se izterjava doma	
A31	Recovery recommended	
A32	Izterjavo smo predlagali drugje	
A32	Recovery recommended at destination	
A34	Izterjavo želi drugi urad	
A34	Recovery request from other	
B02	ATR prejet	
B02	ATR created	
B03	NCF registriran	
B03	NCF registered	
B04	Tranzit ustavljen	
B04	Movement stopped	
B05	Tranzit zavrnen	
B05	Movement turned back	
B06	Zahtevan ATR	
B06	ATR requested	
B07	Zavrnjena zahteva za ATR	
B07	ATR rejected	
B08	ATR preklican	
B08	ATR cancelled	
B09	Prispelo na namembni urad	
B09	Arrived at destination	
B10	V postopku izterjave	
B10	Under recovery procedure	
B11	Obdelano ročno	
B11	OTS (at departure)	
B28	Izterjava zaključena	
B28	Recovery completed	
B29	V izterjavi	
B29	Under recovery procedure	
B32	Priporočena izterjava doma	
B32	Under recovery at departure	

B34	Zahteramo izterjavo	
B34	Recovery requested	
B35	Zahteva za izterjavo zavrnjena	
B35	Recovery request rejected	
C01	Neznan	
C01	Unknown	
C02	AAR Prejet	
C02	AAR created	
C03	AAR Zahtevan	
C03	AAR requested	
C05	Zavrnjena zahteva za AAR	
C05	AAR rejected	
C06	Prihod najavljen	
C06	Arrival reported	
C07	Prispelo blago prevzeto	
C07	Arrival accepted	
C08	Raztovor	
C08	Unloading	
C09	Zaznamki pri raztovoru	
C09	Unloading remarks	
C10	V kontroli	
C10	Under control at destination	
C11	Čakanje na rešitev neskladja	
C11	Waiting for discrepancies resolution	
C12	Neskladja niso rešena!	
C12	Discrepancies not solved	
C13	Prepuščeno	
C13	Goods released	
C14	AAR preklican	
C14	AAR cancelled	
C15	Prispelo drugje	
C15	Arrived elsewhere	
C16	V postopku izterjave	
C16	Under recovery procedure	
C17	Obdelani ročno	
C17	OTS (at destination)	
C28	Izterjava zaključena	
C28	Recovery completed	
C29	V izterjavi	
C29	Under recovery procedure	
C32	Priporočena izterjava doma	
C32	Under recovery at departure	
C34	Zahtevamo izterjavo	
C34	Recovery requested	
C35	Zahteva za izterjavo zavrnjena	
C35	Recovery request rejected	
F01	Brez	<b>ECS</b>
F01	None	
F02	Prepuščeno v izvoz	
F02	Goods Released for Export	
F06	Preusmeritev sprejeta	

F06	Diversion Accepted	
F07	Izvoz ustavljen, neskl. na izstopu	
F07	Export Stopped, Discrepancy at Exit	
F08	Izvoženo	
F08	Exported	
F09	Razveljavljeno	
F09	Cancelled	
F10	Sprejeto	
F10	Accepted	
F11	Zahteva se potrditev izstopa	
F11	Under Exit Confirmation Request	
G01	Neznan	
G01	None	
G02	AER ustvarjen	
G02	AER created	
G03	AER zahtevan	
G03	AER requested	
G04	Blago predloženo na izstopu	
G04	Goods presented at the exit	
G05	Odklon zavrnjen	
G05	Diversion Rejected	
G06	Prispelo drugje	
G06	Arrived elsewhere	
G07	Izstop blaga ni dovoljen	
G07	Exit of goods is not allowed	
G08	Izstopilo	
G08	Exited	
G09	Razveljavljeno	
G09	Cancelled	
G10	Skupna deklaracija izdelana	
G10	Summary Declaration Created	
G50	V kontroli	Ni v CS/RD
G50	Under control	
G51	V prepustitvi	Ni v CS/RD
G51	Goods Released For Immediate leave	Iz specifikacij
G52	V skladiščenju	Ni v CS/RD
G52	Goods Held for Storing	Iz specifikacij
G53	Delno izstopilo	Ni v CS/RD
G53	Partially exited	
T01	Neznan	<b>ICS_Urad vstopa</b>
T01	Unknown	
T02	AIR prevzet	
T02	AIR received	
T03	AIR zahtevan	
T03	AIR requested	
T04	Blago predloženo na uradu vstopa	
T04	Goods are presented at the office of entry	
T05	Odklon zavrnjen	
T05	Diversion Rejected	
T06	Prispelo drugje	
T06	Arrived elsewhere	

T07	Vstop zavrnjen	
T07	Entry denied	
T08	Vstop dovoljen	
T08	Entry allowed	
T09	Razveljavljeno	
T09	Cancelled	
T10	V kontroli	
T10	Under control	
T11	Predložitev zavrnjena	
T11	Presentation rejected	
T19	AIR prevzet - urad naslednjega vstopa	
T19	AIR received - Office of subs. Entry	
U00	Neznan	<b>Nacionalna stanja SIAIS</b>
U00	Unknown	
U01	Vloženo	
U01	Lodged	
U02	Predloženo	
U02	Presented	
U03	Sprejeto	
U03	Accepted	
U04	Neveljavno	
U04	Invalid	
U05	V preverjanju	
U05	Under control	
U07	Ni prepustitve	
U07	Not released	
U08	Prepuščeno	
U08	Released	
U09	V razveljavljanju	
U09	Under cancellation	
U10	Razveljavljeno	
U10	Cancelled	
U11	V mirovanju	
U11	Idle	
U12	V spreminjanju po prepustitvi	
U12	Amending of customs declaration after release	
O00	Unknown	
O00	Vnos	
O04	Accepted	
O04	Sprejeto	
O08	released	
O08	Prepuščeno	
O09	Cancelled	
O09	Razveljavljeno	
O11	Idle	
O11	V mirovanju	
P00	Unknown	
P00	Vnos	
P04	Accepted	
P04	Sprejeto	
P08	released	

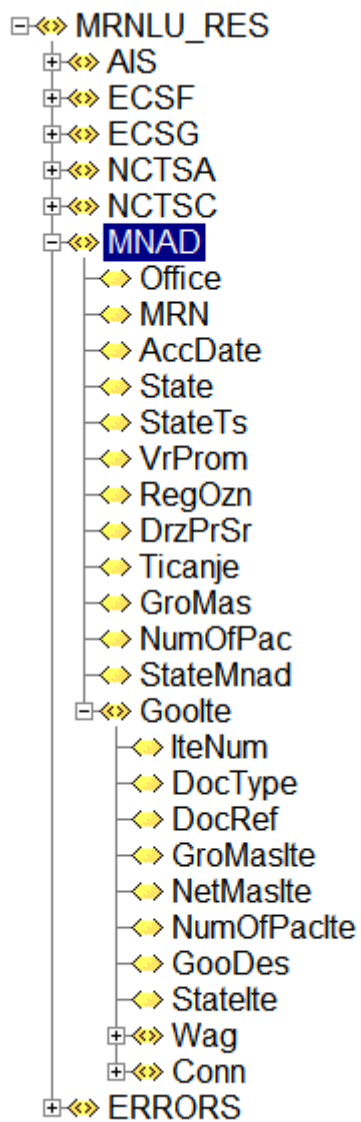
P08	Prepuščeno	
P09	Cancelled	
P09	Razveljavljeno	
P11	Idle	
P11	V mirovanju	

# KATALOG SPOROČIL

## 3.1 ZAHTEVEK

Segment : MRNLU_REQ				
Zap. Št.	Naziv elementa	Opis elementa	Tip	O/R
1	StevilkaZahteve	Enolična številka zahteve	n..10	R
2	MRN	Oznaka dokumenta	an..18	R
3	LNG	Zahtevan jezik odgovora	an..2	R

## 3.2 ODGOVOR



### 3.2.1 AIS

Segment : MRNLU_RESPONSE/AIS				
Zap. Št.	Naziv elementa	Opis elementa	Tip	O/R
1	Office	Carinska izpostava	an..8	R
2	MRN	MRN	an..18	R
3	LRN	LRN	an..22	R
4	Accdate	Datum sprejema	date	R
5	State	status	an..3	R
6	StateName	naziv statusa	an..30	R
7	StateTs	datum zadnje spremembe statusa	date	R
8	DecTyp1	tip deklaracije	an..10	O
9	DecTyp2	vrsta deklaracije	an..10	O
10	Proc	vrsta postopka	an..2	O
11	GroMas	Bruto masa	n..11,3	R
	AIS/Goolte			
12	IteNum	Številka postavke	n..5	O
13	NetMas	Neto Masa	n..11,3	O
14	Goodes	Opis blaga	an..350	O
	AIS/Goolte/Conn			
15	Connumnr	Oznaka kontejnerja	an..17	O
	AIS/Goolte/PreAdmRef			
16	PreAdmRef	Številka šasije	an..70	O

### 3.2.2 ICST

Segment : MRNLU_RES/ICST				
Zap. Št.	Naziv elementa	Opis elementa	Tip	O/R
1	Office	Carinska izpostava	an..8	R
2	MRN	MRN	an..18	R
3	LRN	LRN	an..22	R
4	Accdate	Datum sprejema	date	R
5	State	Status	an..3	R
6	StateName	Naziv statusa	an..30	R
7	StateTs	Datum zadnje spremembe statusa	date	O
8	RefNum	Referenčna številka	an..35	O
9	Oofent	Deklariran urad vstopa	an..8	O
10	Oofenta	Dejanski urad vstopa	an..8	O
11	GroMas	Bruto masa	n..11,3	O
	ICST/Goolte			
12	IteNum	Številka postavke	n..5	O
	ICST/Goolte/Conn			
13	Connumnr	Oznaka kontejnerja	an..17	O



## 3.2.3 ECSF

Segment : MRNLU_RES/ECSF				
Zap. Št.	Naziv elementa	Opis elementa	Tip	O/R
1	Office	Carinska izpostava	an..8	R
2	MRN	MRN	an..18	R
3	LRN	LRN	an..22	R
4	State	status	an..3	R
5	StateName	naziv statusa	an..30	R
6	StateTs	datum zadnje spremembe statusa	date	R
7	Ooexta	Deklarirani urad izstopa	an..8	O
8	Ooextd	Dejanski urad izstopa	an..8	O
9	DecTyp1	tip deklaracije	an..10	O
10	DecTyp2	vrsta deklaracije	an..10	O
11	Proc	vrsta postopka	an..2	O
12	GroMas	Bruto masa	n..11,3	O
	ECSF/Goolte			
13	IteNum	Številka postavke	n..5	O
14	NetMas	Neto Masa	n..11,3	O
15	Goodes	Opis blaga	an..350	O
	ECSF/Goolte/Conn			
16	Connumnr	Oznaka kontejnerja	an..17	O
	ECSF/Goolte/PreAdmRef			
17	PreAdmRef	Številka šasije	an..70	O

### 3.2.4 ECSG

Segment : MRNLU_RES/ECSG				
Zap. Št.	Naziv elementa	Opis elementa	Tip	O/R
1	Office	Carinska izpostava	an..8	R
2	MRN	MRN	an..18	R
3	LRN	LRN	an..22	O
4	State	status	an..3	R
5	StateName	naziv statusa	an..30	R
6	StateTs	datum zadnje spremembe statusa	date	R
7	Ooexta	Deklarirani urad izstopa	an..8	O
8	Ooextd	Dejanski urad izstopa	an..8	O
9	Proc	vrsta postopka	an..2	O
10	GroMas	Bruto masa	n..11,3	O
	ECSG/Goolte			
11	IteNum	Številka postavke	n..5	O
12	NetMas	Neto masa	n..11,3	O
13	Goodes	Opis blaga	an..350	O
	ECSG/Goolte/Conn			
14	Connumnr	Oznaka kontejnerja	an..17	O

### 3.2.5 NCTSA

Segment : MRNLU_RES/NCTSA				
Zap. Št.	Naziv elementa	Opis elementa	Tip	O/R
1	Office	Carinska izpostava	an..8	R
2	MRN	MRN	an..18	R
3	LRN	LRN	an..22	R
4	Accdate	Datum sprejema	date	R
5	State	Status	an..3	R
6	StateName	Naziv statusa	an..30	R
7	StateTs	Datum zadnje spremembe statusa	date	R
8	DecTyp1	Tip deklaracije	an..10	O
9	GroMas	Bruto masa	n..11,3	O
	NCTSA/Goolte			
10	IteNum	Številka postavke	n..5	O
11	NetMas	Neto masa	n..11,3	O
12	Goodes	Opis blaga	an..350	O
	NCTSA/Goolte/Conn			
13	Connumnr	Oznaka kontejnerja	an..17	O
	NCTSA/Goolte/PreAdmRef			
14	PreAdmRef	Številka šasije	an..70	O

### 3.2.6 NCTSB

Segment : MRNLU_RES/NCTSB				
Zap. Št.	Naziv elementa	Opis elementa	Tip	O/R
1	Office	Carinska izpostava	an..8	R
2	MRN	MRN	an..18	R
3	LRN	LRN	an..22	O
4	Accdate	Datum sprejema	date	R
5	State	Status	an..3	R
6	StateName	Naziv statusa	an..30	R
7	StateTs	Datum zadnje spremembe statusa	date	R
8	DecTyp1	Tip deklaracije	an..10	O

### 3.2.7 NCTSC

Segment : MRNLU_RES/NCTSC				
Zap. Št.	Naziv elementa	Opis elementa	Tip	O/R
1	Office	Carinska izpostava	an..8	R
2	MRN	MRN	an..18	R
3	LRN	LRN	an..22	O
4	Accdate	Datum sprejema	date	R
5	State	Status	an..3	R
6	StateName	Naziv statusa	an..30	R
7	StateTs	Datum zadnje spremembe statusa	date	R
8	DecTyp1	Tip deklaracije	an..10	O
9	GroMas	Bruto masa	n..11,3	O
	NCTSC/Goolte			
10	IteNum	Številka postavke	n..5	O
11	NetMas	Neto Masa	n..11,3	O
12	Goodes	Opis blaga	an..350	O
	NCTSC/Goolte/Conn			
13	Connumnr	Oznaka kontejnerja	an..17	O
	NCTSC/Goolte/PreAdmRef			
14	PreAdmRef	Številka šasije	an..70	O

## 3.2.8 MNAD

Segment : MRNLU_RES/MNAD				
Zap. Št.	Naziv elementa	Opis elementa	Tip	O/R
1	Office	Carinska izpostava	an..8	R
2	MRN	MRN	an..18	R
3	AccDate	Datume sprejema	date	R
4	State	Status ( X04, X08, X11 )	an..3	R
5	StaneName	Opis statusa	an..30	R
6	StateTs	Datum zadnje spremembe stanja	date	R
7	VrProm	Vrsta prometa	an..2	O
8	RegOzn	Oznaka prevoznega sredstva	an..30	O
9	DrzPrSr	Država prevoznega sredstva	an..2	O
10	Ticanje	Številka ticanja	num..5	O
11	GroMas	Skupna bruto masa	num..15.3	O
12	NumOfPac	Število tovorkov	num..10	O
12	StateMnad	Stanje	an..3	O
13	StateMnadName	Opis stanja	an..30	O
	MNAD/Gooite			
14	IteNum	Zaporedna številka dokumenta	n..5	R
15	DocType	Oznaka dokumenta	an..5	R
16	DocRef	Referenčna številka	an..35	O
17	GroMasIte	Bruto masa	n..15,3	O
18	NetMasIte	Neto masa	n..15,3	O
19	NumOfPacIte	Število tovorkov	n..5	O
20	GooDes	Opis blaga	an..4000	O
21	StatelIte	Stanje dokumenta	an..3	O
22	StatelIteName	Opis stanja dokumenta	an..30	
	MNAD/Gooite/Wag			
23	WagRefNum	Oznaka vagona	an..17	O
	MNAD/Gooite/Conn			
24	Connumnr	Oznaka kontejnerja	an..17	O

### 3.2.9 ERRORS

Segment : MRNLU_RES/ERRORS				
Zap. Št.	Naziv elementa	Opis elementa	Tip	O/R
1	ErrDesc1	Opis napake 1	an..350	O
2	ErrDesc2	Opis napake 2	an..350	O
3	ErrCode	Oznaka napake	n..5	O

#### 3.2.9.1 Opis napak

Zap.št.	ErrDesc1	ErrDesc2	ErrCode
1	Prišlo je do sistemske napake System error		
2	MRN ne obstaja MRN not found		
3	Dostop ni dovoljen Access denied		

### 3.3 NABOR PODATKOV IZ TABEL CIS

#### 3.3.1 AIS

##### 3.3.1.1 AIS

Opis podatka	Izvor podatka	Opomba	Tag	Št.pon	Tip	R/O
CI	ais_oper.office		ais.office		an..8	R
MRN	ais_oper.MRN		ais.MRN		an..18	R
LRN	ais_oper.LRN		ais.LRN		an..22	R
datum sprejema ( accdate)	ais_oper.accdte		ais.accdte		date	R
Status	ais_oper.state		ais.state		an..50	R
datum zadnje spremembe statusa	ais_oper.statets		ais.statets		date	R
tip deklaracije	ais_oper.dectyp1		ais.dectyp1		an..10	O
vrsta deklaracije	ais_oper.dectyp2		ais.dectyp2		an..10	O
vrsta postopka	ais_oper.R37		ais.Proc		an..2	O
Bruto masa	cc415a_items(1).r35		ais.GroMas		n..11,3	R
Številka imenovanja	cc415a_items.r32		ais.Goolte.IteNum	9999	n..5	O
Neto Masa	cc415a_items.r38		ais.Goolte.NetMas	9999	n..11,3	O
Opis blaga	cc415a_items.r31		ais.Gooite.GooDes	9999	an..4000	O
Oznaka kontejnerja	cc415a_p31cons.r31p21		ais.Goolte.conn.connumnr	9999	an..17	O
Številka šasije ( VIN )	cc415a_p44s.r44p2	cc415a_p44s.r44p1=3M040	ais.Goolte.preadmref.predocref	9999	an..70	O

## 3.3.1.2 AIS2

Opis podatka	Izvor podatka	Opomba	Tag	Št.pon	Tip	R/O
CI	ais2_oper.office		ais.office		an..8	R
MRN	ais2_oper.mrn		ais.mrn		an..18	R
LRN	ais2_oper.lrn		ais.lrn		an..22	R
datum sprejema ( accdate)	ais2_oper.date_od_accptance		ais.accdte		date	R
Status	ais2_oper.state		ais.state		an..50	R
datum zadnje spremembe statusa	ais2_oper.statets		ais.statets		date	R
tip deklaracije	ais2_oper.dectype		ais.dectyp1		an..10	O
vrsta deklaracije	ais2_oper.adddectype		ais.dectyp2		an..10	O
vrsta postopka	goodsitem[1].reqprocedure		ais.proc		an..2	O
Bruto masa	importoperation.totGrossMass		ais.gromas		n..11,3	R
Številka imenovanja	goodsitem.itemNumber		ais.gooite.itenum	9999	n..5	O
Neto Masa	goodsitem.goodsmeasure.netMass		ais.gooite.netmas	9999	n..11,3	O
Opis blaga	goodsitem.commodity.descofgoods		ais.gooite.gooes	9999	an..4000	O
Oznaka kontejnerja	goodsitem.transportequipment.containernumber		ais.gooite.conn.connumnr	9999	an..17	O
Številka šasije ( VIN )	goodsitem.additionalinformation.inftext	goodsitem.additionalinformation.inftype = <b>M0400</b>	ais.gooite.preadmref.predocref	9999	an..70	O

### 3.3.2 ICS – ICST - Urad uvoza

Opis podatka	Izvor podatka	Opomba	Tag	Št.pon	Tip	R/O
CI	imp_oper.office		icst.office		an..8	R
MRN	imp_oper.MRN		icst.MRN		an..18	R
LRN	imp_oper.LRN		icst.LRN		an..22	R
Status	imp_oper.state		icst.state		an..50	R
datum zadnje spremembe statusa	imp_oper.statets		icst.statets		date	R
Datum sprejema	imp_log.ts	prvi act_id '%301%'	icst.accddate		date	R
Referenčna številka	cd301a_heaehea.conrefnumhea		icst.refnum		an..35	O
deklariran urad izstopa	ais_oper.oofent		icst.oofent		an..8	O
dejanski urad izstopa	ais_oper.oofenta		icst.oofenta		an..8	O
Bruto masa	cd301a_heaehea.totgromashea307		icst.GroMas		n..11,3	O
Številka imenovanja	--		icst.Goolte.lteNum	9999	n..5	O
Oznaka kontejnerja	cd301a_gooitegds_connr2.connumnr21		icst.Goolte.conn.connumnr	9999	an..17	O



### 3.3.3 ECS

#### 3.3.3.1 ECSF - Urad izvoza

Opis podatka	Izvor podatka	Opomba	Tag	Št.pon	Tip	R/O
CI	exp_oper.office		ecsf.office		an..8	R
MRN	exp_oper.MRN		ecsf.MRN		an..18	R
LRN	exp_oper.LRN		ecsf.LRN		an..22	R
Status	exp_oper.state		ecsf.state		an..50	R
datum zadnje spremembe statusa	exp_oper.statets		ecsf.statets		date	R
deklariran urad izstopa	exp_oper.ooextd		ecsf.ooextd		an..8	O
dejanski urad izstopa	exp_oper.ooexta		ecsf.ooexta		an..8	O
tip deklaracije	aes_oper.dectyp1		ecsf.dectyp1		an..10	O
vrsta deklaracije	aes_oper.dectyp2		ecsf.dectyp2		an..10	O
vrsta postopka	substr(ie515a_items(1).r37p1,1,2)		ecsf.Proc		an..2	O
Bruto masa	sum(cd501b_gooitegds.gromasgds46)		ecsf.GroMas		n..11,3	O
Številka imenovanja	cd501b_gooitegds.itenumgds7		ecsf.Goolte.IteNum	9999	n..5	O
Neto Masa	cd501b_gooitegds.netmasgds48		ecsf.Goolte.NetMas	9999	n..11,3	O
Opis blaga	cd501b_gooitegds.GooDesGDS23		ecsf.Goolte.GooDes	9999	an..4000	O
Oznaka kontejnerja	cd501b_connr2.connumnr21		ecsf.Goolte.conn.connumnr	9999	an..17	O
Številka šasije ( VIN )	ie515a_items.R44p2	<b>R44p1=3M040</b>	ecsf. Goolte.preadmref.predocref	9999	an..70	O

## 3.3.3.2 ECSG - Urad izstopa

## 3.3.3.2.1 CD501B

Opis podatka	Izvor podatka	Opomba	Tag	Št.pon	Tip	R/O
CI	ext_oper.office		ecsg.office		an..8	R
MRN	ext_oper.MRN		ecsg.MRN		an..18	R
LRN	ext_oper.LRN		ecsg.LRN		an..22	O
status	ext_oper.state		ecsg.state		an..50	R
datum zadnje spremembe statusa	ext_oper.statets		ecsg.statets		date	R
deklariran urad izstopa	exp_oper.ooextd		ecsg.ooextd		an..8	O
dejanski urad izstopa	exp_oper.ooexta		ecsg.ooexta		an..8	O
Bruto masa	sum(cd501b_gooitegds.gromasgds46)		ecsg.GroMas		n..11,3	O
Številka imenovanja	cd501b_gooitegds.itenumgds7		ecsg.Goolte.lteNum	9999	n..5	O
Neto Masa	cd501b_gooitegds.netmasgds48		ecsg.Goolte.NetMas	9999	n..11,3	O
Opis blaga	cd501b_gooitegds.GooDesGDS23		ecsg.Goolte.GooDes	9999	an..4000	O
Oznaka kontejnerja	cd501b_connr2.connumnr21		ecsg.Goolte.conn.connumnr	9999	an..17	O

## 3.3.3.2.2 CD503B

Opis podatka	Izvor podatka	Opomba	Tag	Št.pon	Tip	R/O
CI	ext_oper.office		ecsg.office		an..8	R
MRN	ext_oper.MRN		ecsg.MRN		an..18	R
LRN	ext_oper.LRN		ecsg.LRN		an..22	O
Status	ext_oper.state		ecsg.state		an..50	R
datum zadnje spremembe statusa	ext_oper.statets		ecsg.statets		date	R
deklariran urad izstopa	exp_oper.ooextd		ecsg.ooextd		an..8	O
dejanski urad izstopa	exp_oper.ooexta		ecsg.ooexta		an..8	O
Bruto masa	cd503b_heaehea.TotGroMasHEA307		ecsg.GroMas		n..11,3	O
Številka imenovanja	cd503b_gooitegds.itenumgds7		ecsg.Goolte.lteNum	9999	n..5	O
Neto Masa	cd503b_gooitegds.netmasgds48		ecsg.Goolte.NetMas	9999	n..11,3	O
Opis blaga	cd503b_gooitegds.GooDesGDS23		ecsg.Goolte.GooDes	9999	an..4000	O
Oznaka kontejnerja	cd503b_connr2.connumnr21		ecsg.Goolte.conn.connumnr	9999	an..17	O

## 3.3.3.2.3 CD601A

Opis podatka	Izvor	Opomba	Tab	Št.pon	Tip	R/O
CI	ext_oper.office		ecsg.office		an..8	R
MRN	ext_oper.MRN		ecsg.MRN		an..18	R
LRN	ext_oper.LRN		ecsg.LRN		an..22	O
Status	ext_oper.state		ecsg.state		an..50	R
datum zadnje spremembe statusa	ext_oper.statets		ecsg.statets		date	R
deklariran urad izstopa	exp_oper.ooextd		ecsg.ooextd		an..8	O
dejanski urad izstopa	exp_oper.ooexta		ecsg.ooexta		an..8	O
Bruto masa	cd601a_heaehea.TotGroMasHEA307		ecsg.GroMas		n..11,3	O
Številka imenovanja	cd601a_gooitegds.itenumgds7		ecsg.Goolte.lteNum	9999	n..5	O
Neto Masa			ecsg.Goolte.NetMas	9999	n..11,3	O
Opis blaga	cd601a_gooitegds.GooDesGDS23		ecsg.Goolte.GooDes	9999	an..4000	O
Oznaka kontejnerja	cd601a_connr2.connumnr21		ecsg.Goolte.conn.connumnr	9999	an..17	O

### 3.3.4 NCTS

#### 3.3.4.1 NCTSA – Urad odhoda

Opis podatka	Izvor podatka	Opomba	Tag	Št.pon	Tip	R/O
CI	dep_oper.office		nctsa.office		an..8	R
MRN	dep_oper.MRN		nctsa.MRN		an..18	R
LRN	dep_oper.LRN		nctsa.LRN		an..22	R
datum sprejema ( accdate)	dep_oper.accddate		nctsa.accddate		date	R
Status	dep_oper.state		nctsa.state		an..3	R
datum zadnje spremembe statusa	dep_oper.statets		nctsa.statets		date	R
tip deklaracije	dep_oper.dectyp1		nctsa.dectyp1		an..10	O
Bruto masa	sum(nctsa_gooitegds.gromasgds46)		nctsa.GroMas		n..11,3	O
Številka imenovanja	nctsa_gooitegds.itenumgds7		nctsa.Goolte.IteNum	9999	n..5	O
Neto Masa	nctsa_gooitegds.netmasgds48		nctsa.Goolte.NetMas	9999	n..11,3	O
Opis blaga	nctsa_gooitegds.GooDesGDS23		nctsa.Goolte.GooDes	9999	an..4000	O
Oznaka kontejnerja	nctsa_connr2.connumnr21		nctsa.Goolte.conn.connumnr	9999	an..17	O
Dispozicija	nctsa_preadmrefar2.predocrefar26	PreDocTypAR21 = DIZ	nctsa.Goolte.preadmref.predocref	9999	an..70	O

**3.3.4.2 NCTSB – Urad tranzita**

Opis podatka	Izvor podatka	Opomba	Tag	Št.pon	Tip	R/O
CI	tra_oper.office		nctsb.office		an..8	R
MRN	tra_oper.MRN		nctsb.MRN		an..18	R
LRN	tra_oper.LRN		nctsb.LRN		an..22	R
datum sprejema ( accdate)	tra_oper.accddate		nctsb.accddate		Date	R
Status	tra_oper.state		nctsb.state		an..50	R
datum zadnje spremembe statusa	tra_oper.statets		nctsb.statets		Date	R
tip deklaracije	tra_oper.dectyp1		nctsb.dectyp1		an..10	O

## 3.3.4.3 NCTSC – Namembni urad

Opis podatka	Izvor podatka	Opomba	Tag	Št.pon	Tip	R/O
CI	des_oper.office		nctsc.office		an..8	R
MRN	des_oper.MRN		nctsc.MRN		an..18	R
LRN	des_oper.LRN		nctsc.LRN		an..22	R
datum sprejema ( accdate)	des_oper.accdte		nctsc.accdte		date	R
Status	des_oper.state		nctsc.state		an..50	R
datum zadnje spremembe statusa	des.oper.statets		nctsc.statets		date	R
tip deklaracije	des_oper.dectyp1		nctsc.dectyp1		an..10	O
Bruto masa	sum(nctsa_gooitegds.GroMasGDS46)		nctsc.GroMas		n..11,3	O
Številka imenovanja	nctsa_gooitegds.itenumgds7		nctsc.Goolte.IteNum	9999	n..5	O
Neto Masa	nctsa_gooitegds.netmasgds48		nctsc.Goolte.NetMas	9999	n..11,3	O
Opis blaga	nctsa_gooitegds.GooDesGDS23		nctsc.Goolte.GooDes	9999	an..4000	O
Oznaka kontejnerja	nctsa_connr2.ConNumNR21		nctsc.Goolte.conn.connumnr	9999	an..17	O
Dispozicija	nctsa_preadmrefar2.predocrefar26	PreDocTypAR21 = DVH	nctsc.Goolte.preadmref.predocref	9999	an..70	O

### 3.3.5 MNAD – Modul nadzor

Opis podatka	Izvor podatka ( MNP/MNO )	Opomba	Tag	Št.pon	Tip	R/O
CI	mnX_oper.office		mnad.Office		an..8	R
MRN	mnX_oper.MRN		mnad.MRN		an..18	R
datum sprejema ( accdate)	mnX_oper.decrecdathea159		mnad.AccDate		date	R
Status	mnX_oper.state		mnad.State		an..3	R
Opis statusa			mnad.StaneName		an..30	R
datum zadnje spr. statusa	mnX_oper.statets		mnad.StateTs		date	R
vrsta prometa	mnX_oper.tramodhea		mnad.VrProm		an.2	O
registrska oznaka	mnX_oper.ideofmeaoftrahea		mnad.RegOzn		an..30	O
država prevoznega sredstva	mnX_oper.natofmeoftrahea		mnad.DrzPrSr		an..2	O
številka ticanja	mnX_oper.stetichea		mnad.Ticanje		num..5	O
bruto masa	mnX_oper.bruto		mnad.GroMas		num..15.3	O
Tovorki	mnX_oper.tovorki		mnad.NumOfPac		num..10	O
stanje MNAD	mnX_oper.Stanje_mnad		mnad.StateMnad		an..3	O
Stanje MNAD naziv			mnad.StateMnadName		an..30	O
zaporedna št. Dokumenta	mnX_dokumenti.docitenumdi		mnad.Goolte.IteNum	9999	n...5	R
vrsta dokumenta	mnX_dokumenti.doctypdi		mnad.Goolte.DocType		an..5	R
referenčna številka dokumenta	mnX_dokumneti.docrefdi		mnad.Goolte.DocRef		an..35	O
bruto masa	mnX_dokumenti.gromasdi		mnad.Goolte.GroMasIte		n..15,3	O
neto masa	mnX_doklumenteni.netmasdi		mnad.Goolte.NetMasIte		n..15,3	O
število tovorkov	mnX_dokumenti.numofpacdi		mnad.Goolte.NumOfPaclte		n..5	O
opis blaga	mnX_dokumenti.goodesdi		mnad.Goolte.GooDes		an..4000	O
Stanje	mnX_dokumenti.stanje		mnad.Goolte.Statelte		an..3	O
Opis Stanja			mnad.Goolte.StatelteName		an..30	
številka vagona	mnX_vagoni.refnumsv		mnad.Goolte.Wag.WagRefNum	9999	an..17	O
številka zabojnika	mnX_zabojniki.refnumzs		mnad.Goolte.Conn.Connumnr	9999	an..17	O



